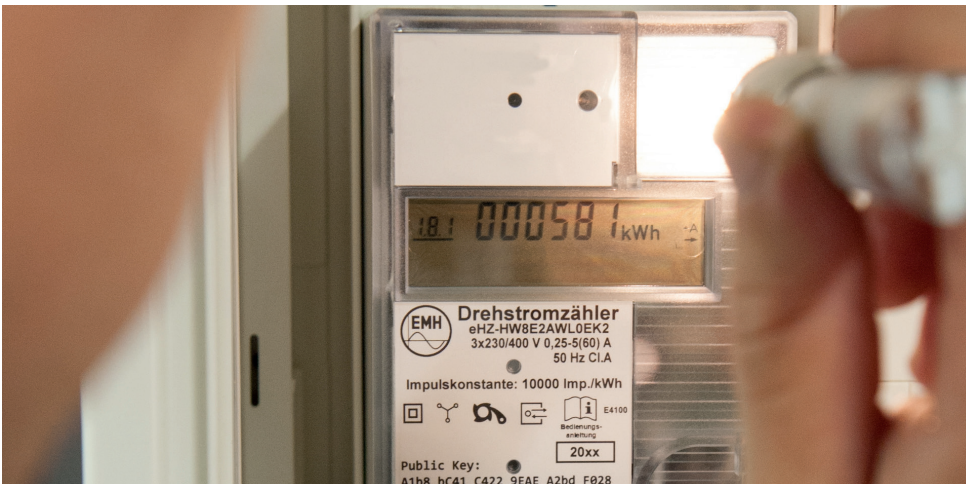


## Kurzbedienungsanleitung für moderne Messeinrichtungen



Zuverlässig, zeitgemäß und sicher – ab sofort erhebt eine moderne Messeinrichtung Ihren individuellen Stromverbrauch. Der digitale Stromzähler zeigt neben dem aktuellen Zählerstand auf Wunsch jederzeit auch Ihre Verbrauchswerte der vergangenen zwei Jahre an.

Standardmäßig werden Ihnen in der „INFO-Zeile“ auf dem Display folgende Werte angezeigt:

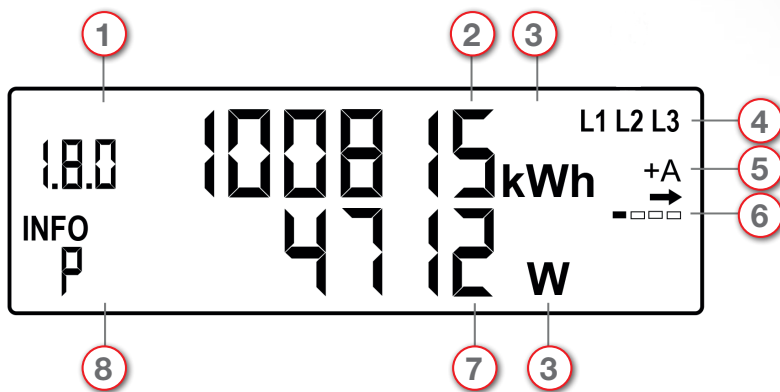
- aktuelle Leistung,
- Verbrauch der letzten 24 Stunden,
- Verbrauch der letzten 7 Tage,
- Verbrauch der letzten 30 Tage,
- Verbrauch der letzten 365 Tage,
- Verbrauch eines selbstgewählten Zeitraumes.

Die historischen Verbrauchswerte können Sie jederzeit zurücksetzen. Das empfiehlt sich aus Datenschutzgründen etwa bei einem Auszug.

Die Bedienung des Gerätes erfolgt entweder über einen optischen Sensor, der durch Lichtimpulse einer handelsüblichen Taschenlampe angesteuert wird, oder über einen Taster, den Sie durch Druckimpulse betätigen.

Die detaillierte Handhabung des bei Ihnen verbauten Gerätes entnehmen Sie bitte der spezifischen Bedienungsanleitung unter <https://www.rng.de/cms/bedienungsanleitungen.html>

## 2-Zeilen-Display: Wo steht was?



- 1 Anzeige des Verbrauchsregisters (OBIS-Codes)**

1.8.0	Gesamtverbrauch
1.8.1	Stromverbrauch in Tarif 1
1.8.2	Stromverbrauch in Tarif 2
2.8.0	Gesamteinspeisung
- 2 Abrechnungsrelevanter Stromverbrauch**

Im Normalbetrieb steht hier der abrechnungsrelevante Zählerstand.
- 3 Einheit des angezeigten Wertes**

kWh	Einheit für den Energieverbrauch
W	Einheit für die aktuelle Leistung
- 4 Spannungsversorgung**

Diese Anzeige gibt an, ob Spannung vorhanden ist.
- 5 Anzeige der Energierichtung**

+A	Bezug aus dem Stromnetz
-A	Einspeisung ins Stromnetz
- 6 Simulation der Läuferscheibe**

Diese Anzeige simuliert die Läuferscheibe eines mechanischen Stromzählers.
- 7 Zweite Verbrauchsanzeige**

Nach Eingabe der PIN erscheint an dieser Stelle die „INFO-Zeile“.
- 8 „INFO-Zeile“ für weitere Verbrauchswerte**

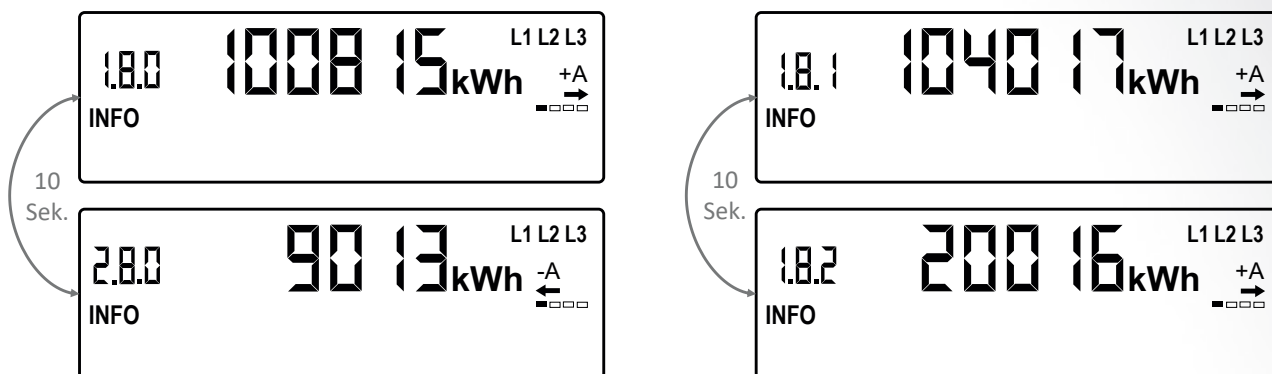
P	Aktuelle aus dem Netz bezogene Leistung
E	Verbrauch innerhalb eines selbst gewählten Zeitraums
HIS	Historische Verbrauchswerte
1d	Verbrauch innerhalb der letzten 24 Stunden
7d	Verbrauch innerhalb der letzten 7 Tage
30d	Verbrauch innerhalb der letzten 30 Tage
365d	Verbrauch innerhalb der letzten 365 Tage
Pin	Aktivierung / Deaktivierung des PIN-Schutzes
CLr	Zurücksetzen der Verbrauchswerte

## Anzeige der aktuellen Verbrauchswerte

Wenn Sie als Energieproduzent einen Zweirichtungszähler besitzen, wechselt die Anzeige automatisch zwischen dem Zählerstand des Bezuges (1.8.0) und der Einspeisung (2.8.0).

Wenn Sie im Besitz eines Zweitarifzählers sind, wechselt die Anzeige automatisch zwischen den Zählwerken 1.8.1 und 1.8.2.

Jeder Wert wird dabei für 10 Sekunden angezeigt. Beispiel:



## Anzeige der historischen Verbrauchswerte

### 1. PIN anfordern

Um die historischen Verbrauchswerte abzurufen, müssen Sie zunächst die „INFO-Zeile“ aktivieren. Dafür benötigen Sie die PIN Ihres digitalen Stromzählers. Die PIN können Sie unter <https://www.rng.de/cms/smart-meter-pin-anfordern.html> anfordern. Sie erhalten diese anschließend kostenlos per Post.

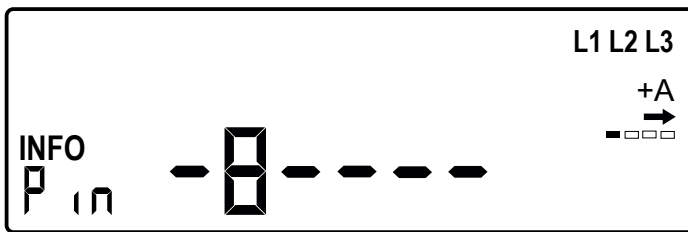
### 2. PIN eingeben

Abhängig von Ihrem Zählermodell können Sie die PIN-Eingabe entweder durch kurzes Anleuchten der optischen Taste (< 4 Sek.) mit einer Taschenlampe oder durch kurzes Drücken des Tasters (< 4 Sek.) aktivieren.



\* Über den lichtempfindlichen optischen Sensor aktivieren Sie Anzeigen auf dem Display.

Nach einem kurzen Bildschirmtest können Sie die PIN eingeben.



Die Ziffer im Display lässt sich mit jedem Tastenimpuls (Licht / Druck) um den Wert 1 erhöhen. Sie können Ziffern zwischen 0 und 9 eingeben. Wenn die erste Ziffer Ihrer PIN z.B. eine 8 ist, müssen Sie in kurzer Abfolge acht Licht- oder Druckimpulse geben. Anschließend warten Sie drei Sekunden, bis die Anzeige automatisch auf die nächste Stelle Ihrer vierstelligen PIN springt.

Sobald Sie die PIN vollständig eingegeben haben, ist die „INFO-Zeile“ einmalig aktiviert. Sollte innerhalb von 120 Sekunden kein weiterer Lichtimpuls / Tastendruck erfolgen, geht die Anzeige in den Normalbetrieb über.

### 3. Abrufen der historischen Verbrauchswerte

Sobald die „INFO-Zeile“ aktiv ist, können Sie durch kurze Licht- oder Druckimpulse (< 4 Sek.) den jeweiligen historischen Verbrauchswert (1d, 7d, 30d, 365d) abrufen. Sie können sich alle historischen Werte der vergangenen 730 Tage anzeigen lassen.

Sollte Sie beispielsweise Ihr Energieverbrauch von vor neun Tagen interessieren, gehen Sie wie folgt vor:

Geben Sie mehrere kurze Tastenimpulse (< 4 Sek.), bis die Anzeige auf „1d“ steht. Mit einem langen Licht- oder Druckimpuls (> 5 Sek.) öffnen Sie nun das entsprechende Untermenü. Nach acht weiteren kurzen Tastenimpulsen (< 4 Sek.) erscheint der entsprechende Tageswert. Sie erkennen dies an der Anzeige „-9“ in der Displayzeile.

### 4. Zurücksetzen aller historischen Verbrauchswerte

Sie können alle historischen Verbrauchswerte (1d, 7d, 30d, 365d) Ihres Zählers zurücksetzen. Geben Sie zu diesem Zweck mehrere kurze Licht- oder Druckimpulse (< 4 Sek.), bis die Anzeige auf „HIS CLr“ steht. Durch einen langen Impuls (> 5 Sek.) wechselt die Anzeige auf „HIS CLr on“. Durch einen weiteren langen Impuls (> 5 Sek.) löschen Sie die historischen Werte. Der Verbrauch, der über den gewählten Zeitraum hinausgeht, bleibt gespeichert.

### 5. Messung eines selbstgewählten Zeitraums

Sie können mit Ihrem digitalen Stromzähler den Verbrauch innerhalb eines selbstgewählten Zeitraums messen. Geben Sie dazu mehrere kurze Licht- oder Druckimpulse (< 4 Sek.), bis die Anzeige auf „E“ steht.

Anschließend können Sie mit einem langen Impuls (> 5 Sek.) den angezeigten Wert auf null setzen. Mit der Nullstellung des Zählers startet der von Ihnen selbstgewählte Zeitraum.

### 6. Deaktivieren der „INFO-Zeile“

Sie können die „INFO-Zeile“ für das Abrufen der historischen Verbrauchswerte im Display deaktivieren. Wechseln Sie dazu durch mehrere kurze Licht- oder Druckimpulse (< 4 Sek.) auf die Anzeige „Pin“. Im Auslieferungszustand ist die PIN-Eingabe aktiviert (Anzeige im Display: „on“). Durch einen langen Tastenimpuls (> 5 Sek.) deaktivieren Sie die PIN-Eingabe. Im Display steht nun „off“. Durch einen weiteren langen Tastenimpuls (> 5 Sek.) aktivieren sie die PIN-Eingabe wieder.



Rheinische NETZGesellschaft mbH

Parkgürtel 26  
50823 Köln  
Telefon (02 21) 4746-0

[www.rng.de](http://www.rng.de)  
[info@rng.de](mailto:info@rng.de)